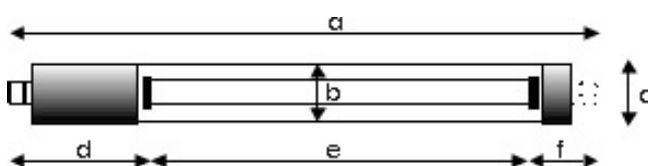


Ordertext: LED Maschinenleuchte M-LED50 32 CDR – 6000

Ordercode # 2013-32

Bestückung / fitted with	LED / led
Betriebsgerät / work equipment	n/a
Anschlusswerte / connected load	24 V DC
Leistungsaufnahme / power consumption	ca. 48 Watt
Leuchtenlichtstrom / luminous flux	6000 lm
Leuchtenlichtausbeute / luminous efficacy	ca. 125 lm/W
Lichtverteilung / light distribution	Direkt / direct
Entblendung / glare-free	mattiertes Rohr / frosted tube
Abstrahlwinkel / beam angle	120°
Lichtfarbe / light colour	5000 K
Farbwiedergabe (Ra) / color rendering	>80 CRI
Sockel / socket	n/a
Schutzart / system of protection	IP67
Schutzklasse / class of protection	3
Betriebstemperatur / operating temperature	-30° bis +50° C
Lebensdauer / lifetime	50.000 h
Leuchtengehäuse / luminaire body	PC
Gewicht (netto) / weight (net)	0,80 Kg
Netzanschluss / main supply	M12 a-kodiert / M12 a-coded
Befestigung / fastening	Optional
Abmessungen / dimension	Siehe unten / see below
Risikogruppe / risk group (DIN EN 62471)	n/a
Besonderheiten / special feature	erhöhte chemische Resistenz / Coating Durable Resistable



a	b	c	d	e	f
mm	mm	mm	mm	mm	mm
950	50	50	35	890	25

a = Gesamtlänge der Leuchte / length over all
 b = Schutzrohrdurchmesser / diameter tube
 c = max. Gesamtdurchmesser / diameter over all
 d = Blindbereich / no light output
 e = Länge v. Lichtaustritt / light output
 f = Blindbereich / no light out